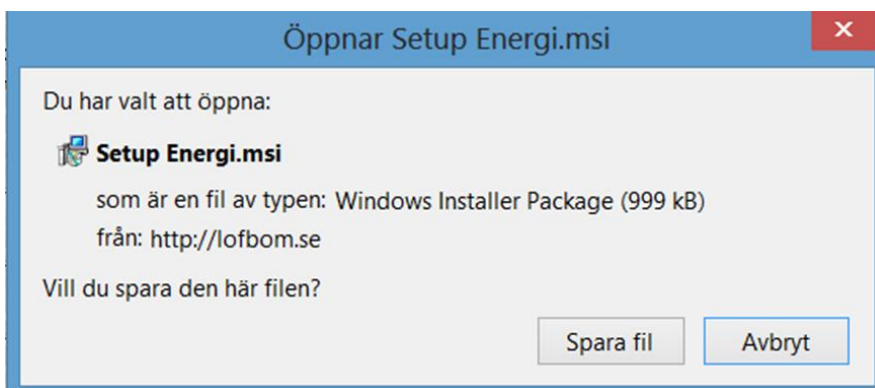


## Installationsanvisningar för programmet Energiberäkningar.

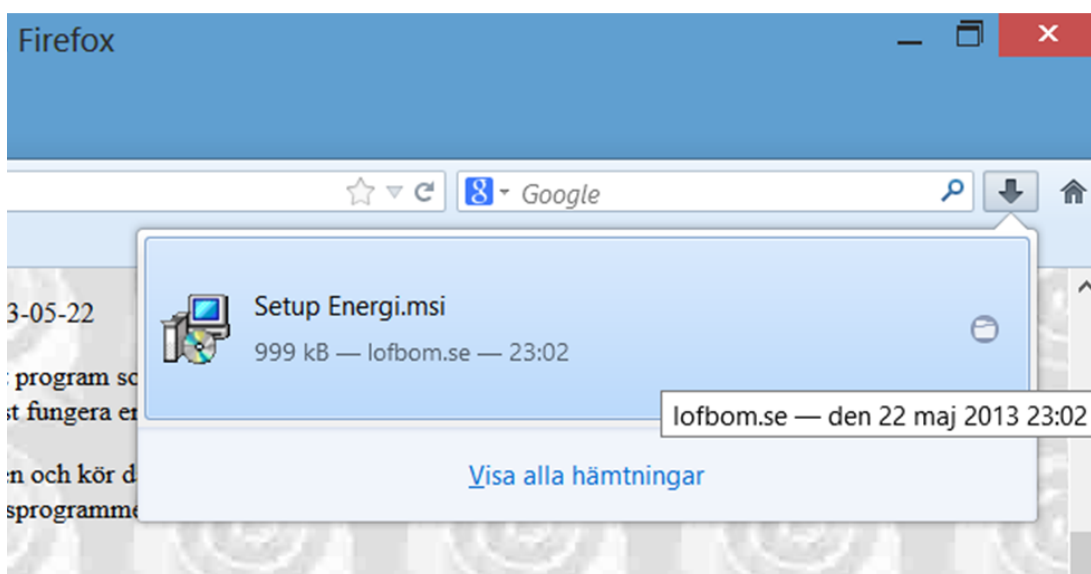
Beskrivningen avser en installation med Windows 8 och Firefox 20.

Gå till hemsidan för nedladdning, <http://www.lofbom.se/Fritiddemo.htm>  
Klicka på Energiberäkningar 1.X

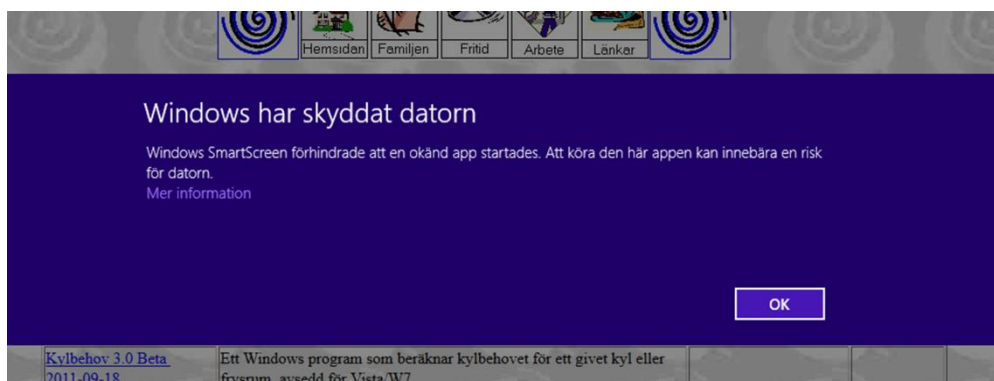
1. Klicka på "spara fil"



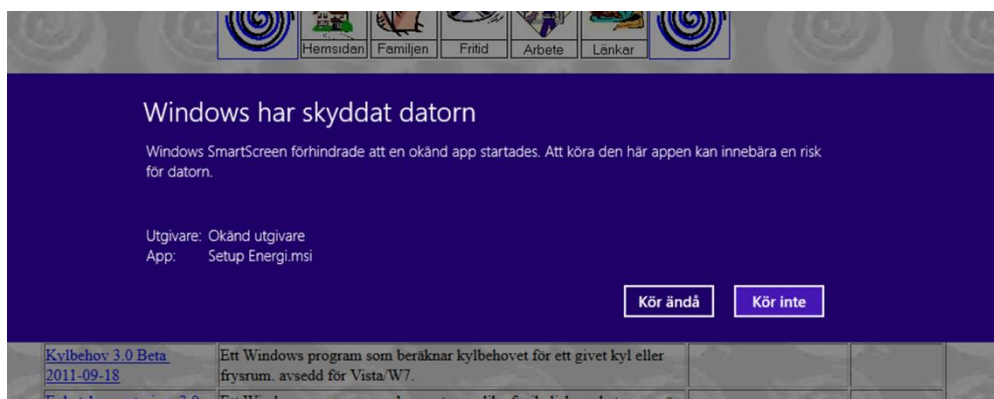
2. Klicka på "Setup Energi.msi"



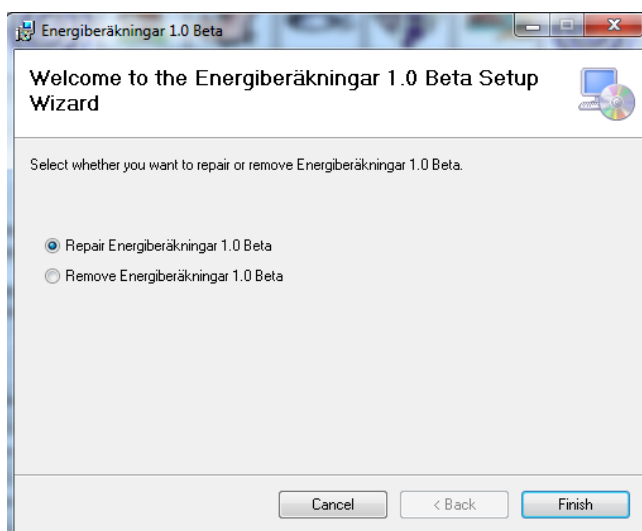
3. Klicka på "Mer information".



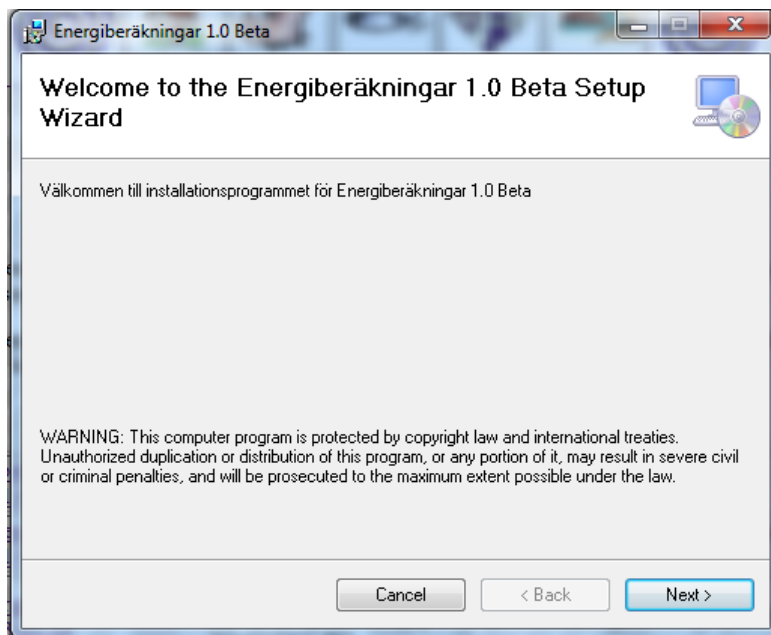
4. Klicka på "Kör ändå".



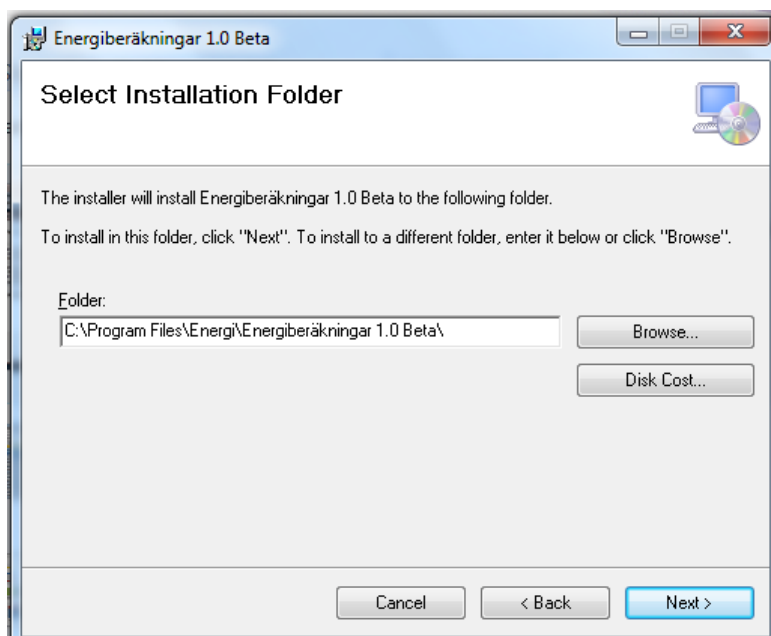
5. Om Energiberäkningar 1.0 har varit installerat tidigare kan det repareras eller avinstalleras. Vid första gången eller en nyare programversion än installerat visas inte nedan bild.



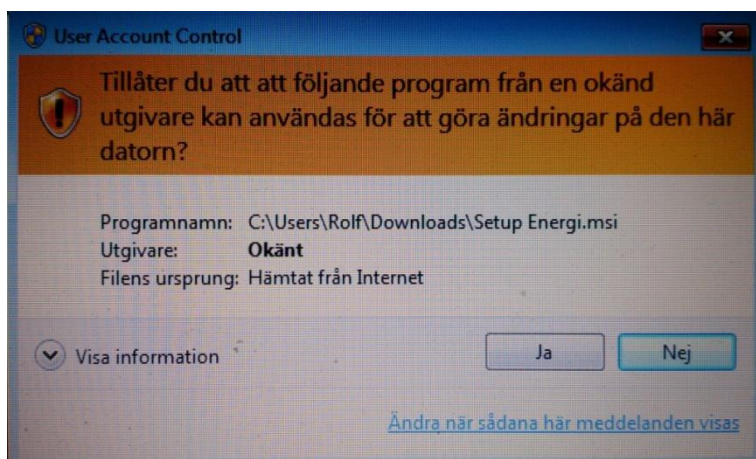
6. Klicka på "Next" för att installera programmet.



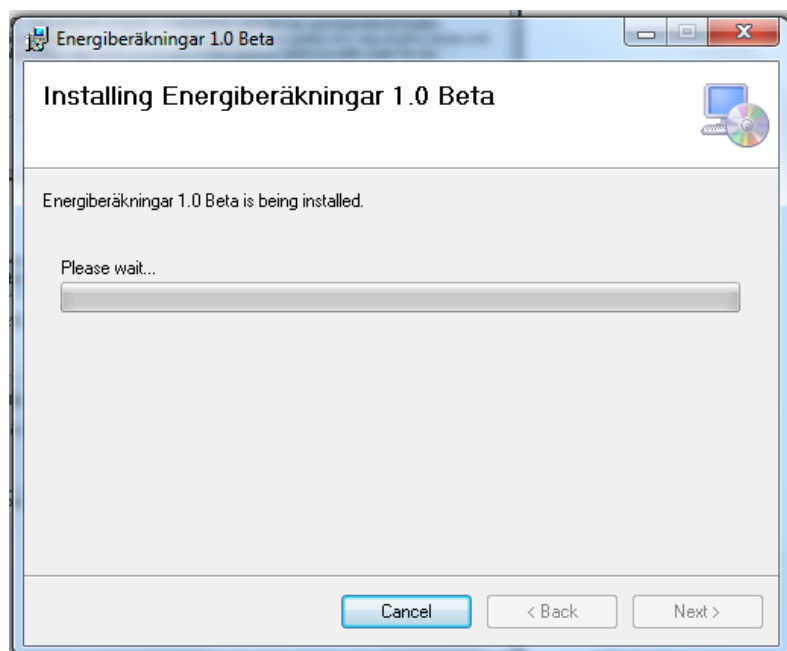
7. Klicka på "next" för att fortsätta installationen eller välj en annan katalog för programmet.



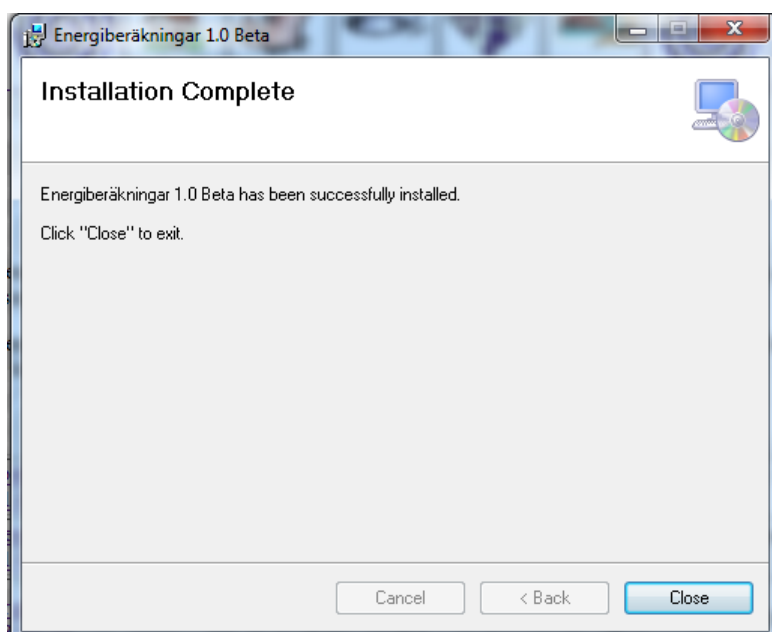
8. Klicka på "Ja" om dialogrutan "User Account Control" visas.



9. Vänta på att installationen ska slutföras.



10. Klicka på "Close" när installationen är slutförd.



Programmet är nu klart att användas och startas via skrivbordet (inte startskärmen).